



CHOICE CONFERENCE

Pelare med fotplatta – Plate based foot

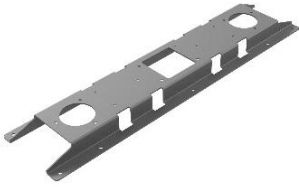
Monteringsanvisning – Assembly instruction

Date:
2023-03-29
Nr:
00530276-B

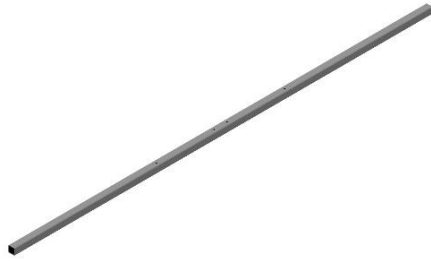
Pelare med fotplatta

Plate based foot

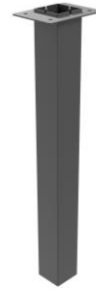
Ingående detaljer



Skivfäste
Mounting bracket



Sarg + ev. stödsarg
Rail + ev. support beam

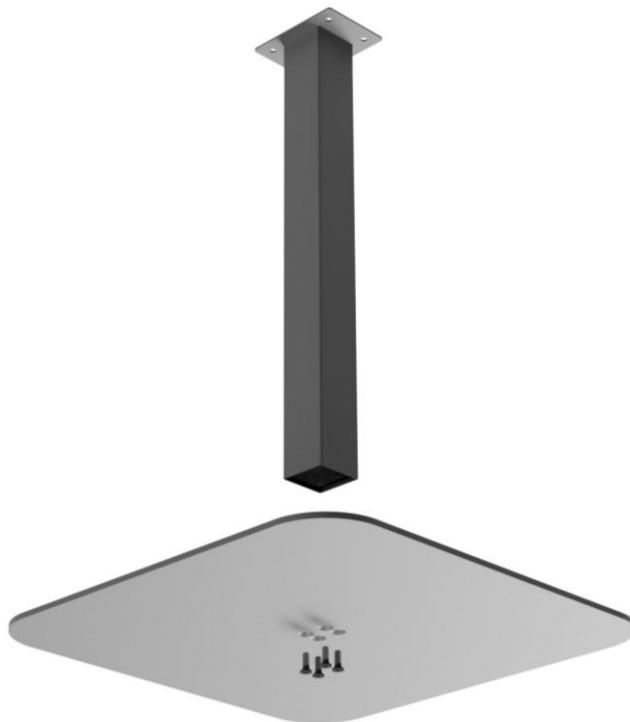
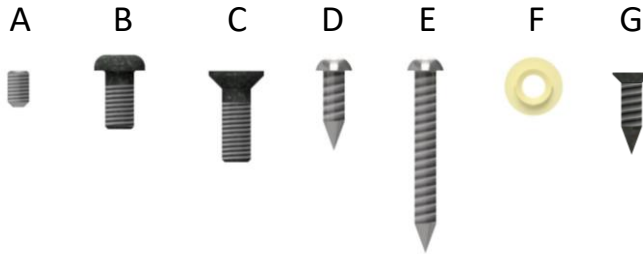


Ben
Leg

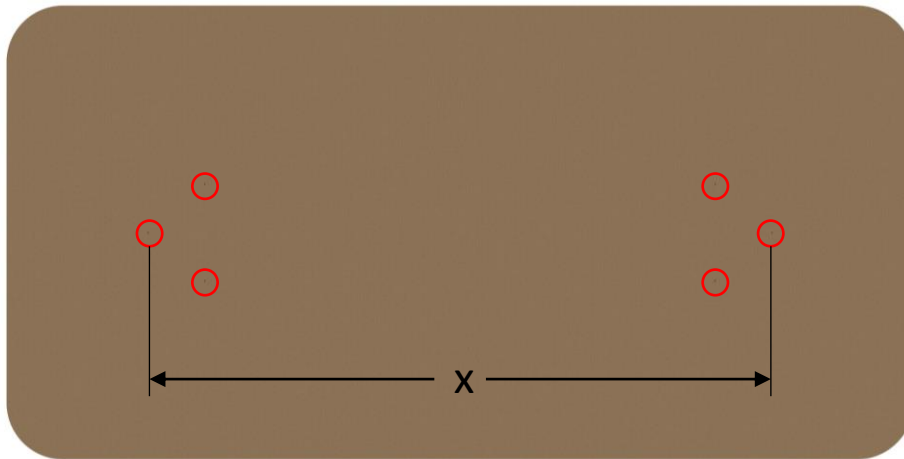


Fot
Foot

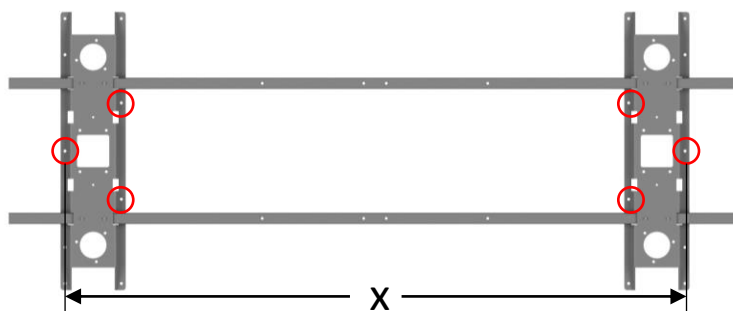
Fästelement



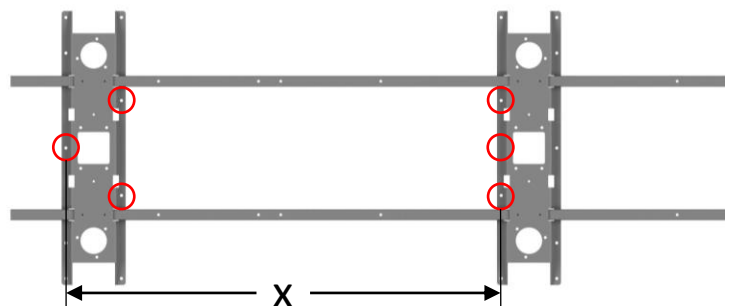
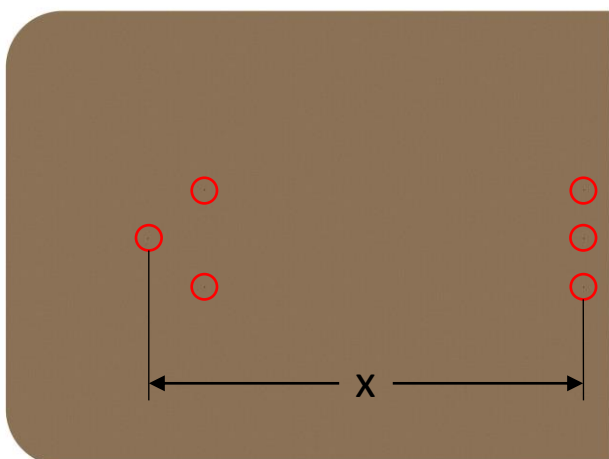
Montera ihop fötter och ben med skruv (C).
Assemble foot and leg together with screw (C).



Kontrollera måttet X mellan de yttre förborrade hålen i skivan.
Check the dimension X between the outer pre-drilled holes at the table top.



Montera sargerna symmetriskt i skivfästena och använd stoppskruvarna (A) för att låsa de i rätt position. Var uppmärksam på att skivfästena måste vara monterad med hålen i samma position som på skivan och att de stora hålen i sargerna ska vändas mot skivan!
Mount the rails symmetrically in the mounting brackets and use the stop screws (A) to lock them in the correct position. Pay attention that the mounting brackets must be mounted with the holes in the same position as on the table top and that the large holes in the rail must face the table top!



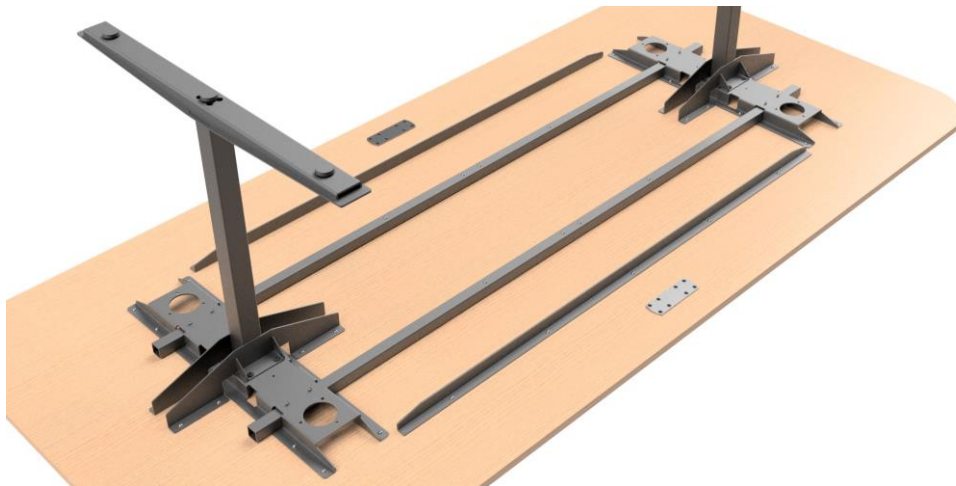
På kopplade bord med två eller fler skivor mäts måttet mellan de yttre hålet mot änden och hålraden med tre hål. Vid skivfästet i mitten stöts sargerna centrerat mot varandra.
At connected tables with two or more table tops, the measurement is measured between the outer holes towards the end and the row of holes with three holes. At the mounting bracket in the middle, the edges are pushed against each other centered.



Montera benen i skivfästena med skruv (B).
Mount the legs on the mounting brackets with screw (B).



Montera plastdistanserna (F) i de stora hålen i sargerna och lägg sedan på skivan.
Fit the plastic spacers (F) in the large holes in the rails and then place the table top.



Skivan skruvas med (D) i skivfäste/ben och (E) i sargerna. Om hålen i skivfästena och skivan inte stämmer överens så justeras detta enkelt genom att stoppskruvarna som låser sargerna lossas och skivfästet skjuts i sidled. Centrera därefter sargerna och skruva fast. På bord med delad skiva och bara två skivfästen/ben behövs en stödsarg som skruvas med (D). Skarvbeslaget monteras över skivskarven med (?) ca 70-80 mm från skivans kant.

The mounting brackets being screwed with (D) into the table top/leg and (E) into the rails. If the holes in the mounting brackets and the table top do not match, this is easily adjusted by loosening the stop screws that lock the rails and sliding the brackets sideways. Then center the rails and screw it into the table top. On tables with a split top and only two mounting brackets/legs, a support beam is needed, which is screwed with (D). The joint fitting is mounted over the board joint with (G) approx. 70-80 mm from the edge of the board.