

Ease Table Screen

Design Jens Fager & Andreas Engesvik



Ease är en produktfamilj med alltifrån stående och hängande rumsavdelare till arbetsplatser, samtalsrum och sittgrupper. Snygga acces-soarerer som klädkrokar och hyllor hjälper till att skapa intressanta miljöer. För kreativa processer är Ease perfekt – inspiration nålas direkt på skärmarna! Ease tillverkas av ett material som används för ljudabsorption i fordonsindustrin och lämpar sig i alla miljöer där man behöver dämpa ljudnivån. Materialet består av återvunna PET-flaskor och textilier. Konstruktionen är världsunik och patenterad.

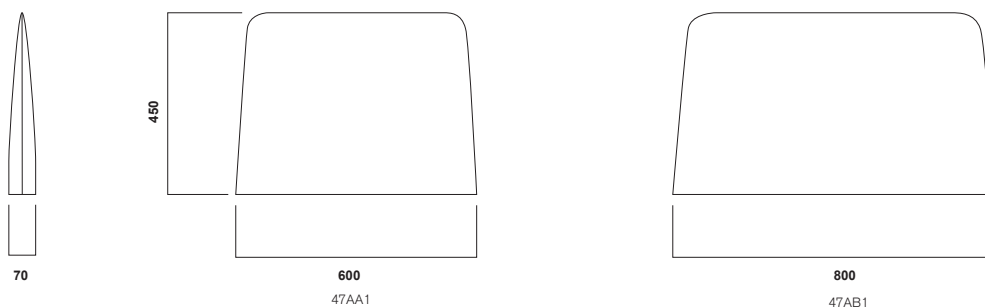


Designer Jens Fager



Designer Andreas Engesvik

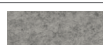
Konfiguration



Färg & Material

Tyg

Feldt



Europost 2



Blazer



Divina MD



Se fler färger på tyget på my.edsbyn.com

EDSBYN