

EASE WORK DUAL

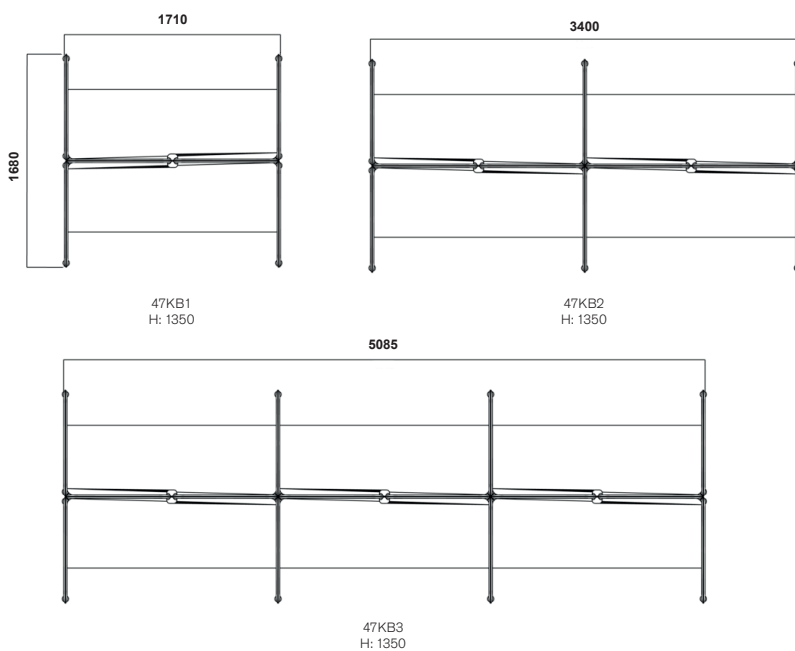
DESIGN BY JENS FAGER & ANDREAS ENGESVIK



Ease är en produktfamilj med alltifrån stående och hängande rumsavdelare till arbetsplatser, samtalsrum och sittgrupper. Snygga accessoarer som klädkrokar och hyllor hjälper till att skapa intressanta miljöer. För kreativa processer är Ease perfekt – inspiration nålas direkt på skärmarna! Ease tillverkas av ett material som används för ljudabsorption i fordonsindustrin och lämpar sig i alla miljöer där man behöver dämpa ljudnivån. Materialet består av återvunna PET-flaskor och textilier. Konstruktionen är världsunik, patenterad och Svanenmärkt.



KONFIGURATION



Designer Jens Fager

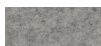


Designer
Andreas Engesvik

FÄRG & MATERIAL

TYG

Feldt



Divina MD



Blazer



Fler färger finns på tyget, se my.edsbyn.com eller i produktkatalogen.