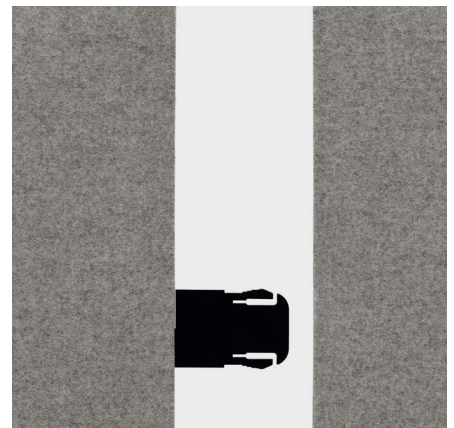


EASE STAND ALONE

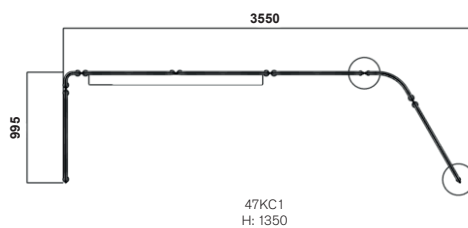
DESIGN BY JENS FAGER & ANDREAS ENGESVIK



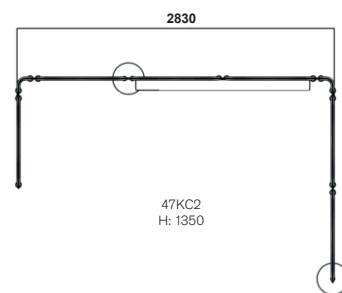
Ease är en produktfamilj med alltifrån stående och hängande rumsavdelare till arbetsplatser, samtalsrum och sittgrupper. Snygga accessoarer som klädkrokar och hyllor hjälper till att skapa intressanta miljöer. För kreativa processer är Ease perfekt – inspiration nålas direkt på skärmarna! Ease tillverkas av ett material som används för ljudabsorption i fordonsindustrin och lämpar sig i alla miljöer där man behöver dämpa ljudnivån. Materialet består av återvunna PET-flaskor och textilier. Konstruktionen är världsunik, patenterad och Svanenmärkt.



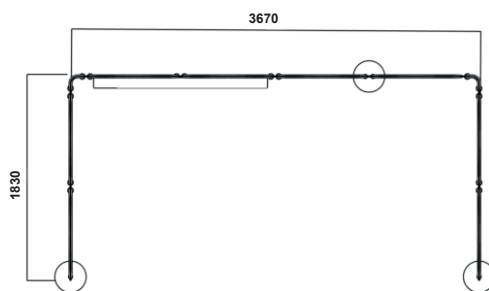
KONFIGURATION



47KC1
H: 1350



47KC2
H: 1350



47KC3
H: 1350



Designer Jens Fager

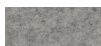


Designer
Andreas Engesvik

FÄRG & MATERIAL

TYG

Feldt



Divina MD



Blazer



Fler färger finns på tyget, se my.edsbyn.com eller i produktkatalogen.