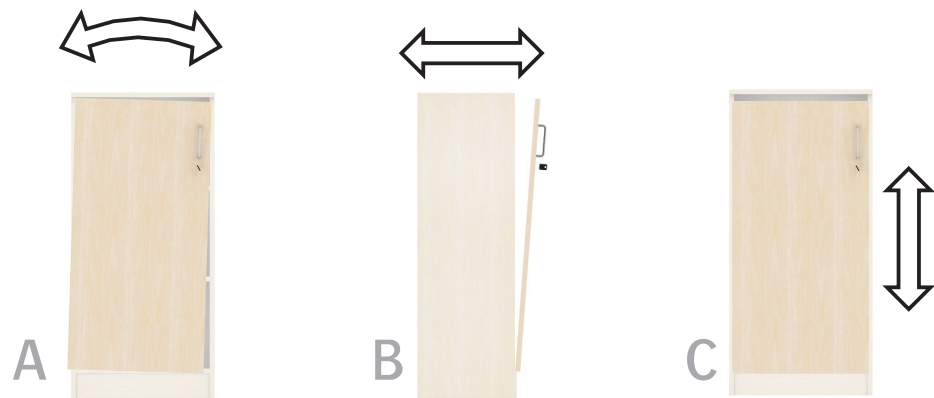
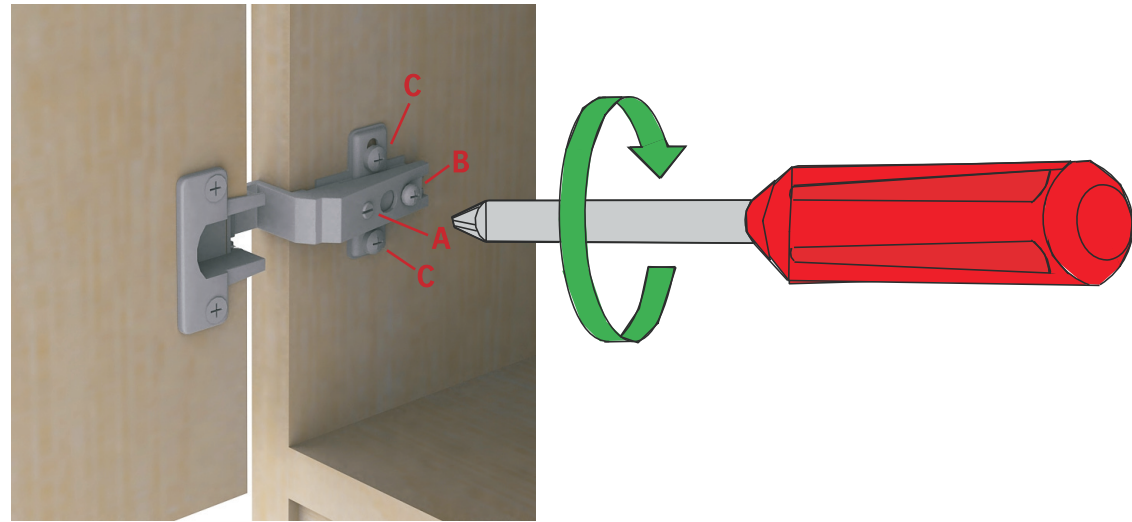


Monteringsanvisning - Assembly instruction

Vitrinskåp
Glass cabinet



A

Utanpå liggande justering. Vrid på justerings skruv A för utanpå liggande justering (sida till sida).

B

Justering av djupet. Lossa på skruv B för in och ut justering.

C

Höjd justering. Lossa på höjd justerings skruvarna C för vertikal justering.

A

Outside adjustment. Turn the adjusting screw A for outside adjustment (side to side).

B

Depth adjustment. Undo the screw B for adjustment of the depth.

C

Height adjustment. Undo the screws C for vertical adjustment.



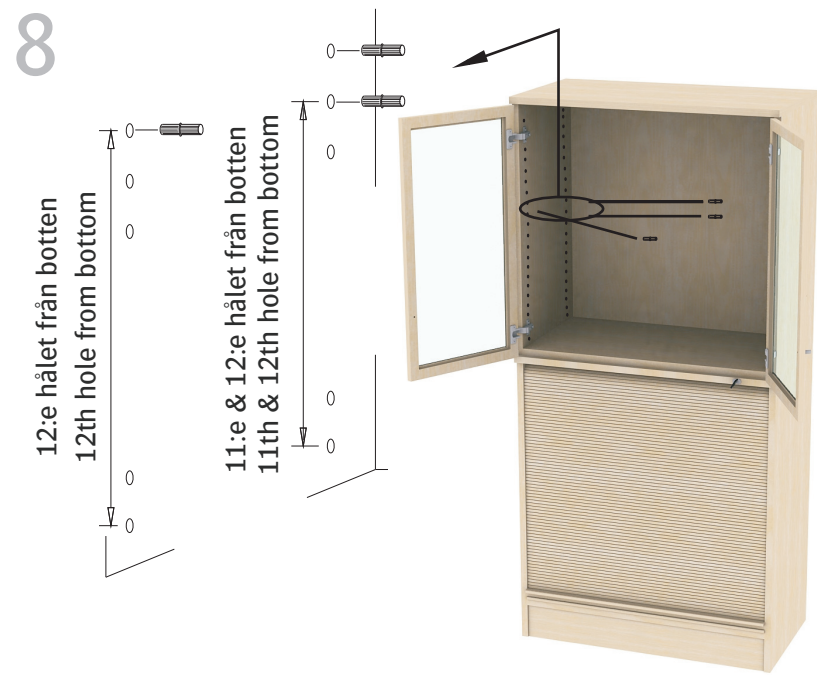
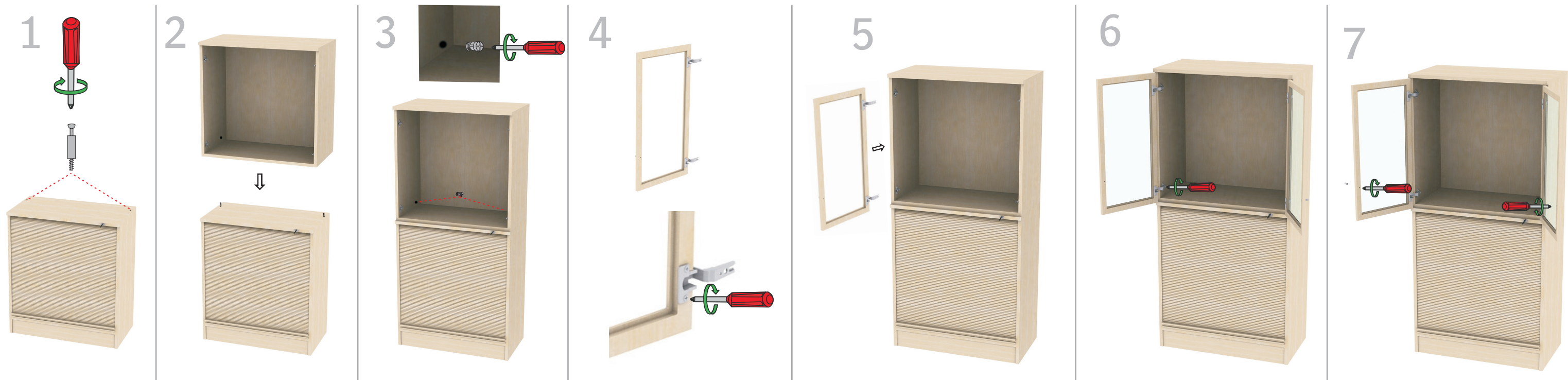
AB Edsbyverken, Box 300, SE-828 25 Edsbyn
Tel/Phone +46 (0)271-27500, Fax +46 (0)271-27501
www.edsbyn.com

Date:

2007-05-02

Nr:

00530037



Häng belysningsramen på det övre stiftet så att det hänger ner och vilar mot det undre. Dra sedan ut strömsladden genom det förborrade hålet i ryggen.

Hang the lighting appliance on the upper pin so that it hang down and rest on the lower one. Pull out the electric flex through the hole in the back.

