



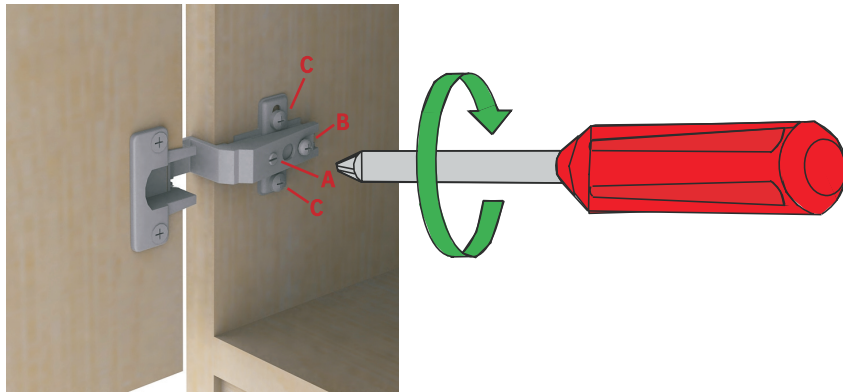
Justera skåpet med ställfötterna så att det står våg-/lodrätt.



Adjust the cabinet with the adjustable feet so that it is horizontal/vertical.

Monteringsanvisning - Assembly instruction

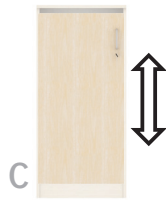
Reflect luckor 800 mm
Reflect doors 800 mm



A
Utanpå liggande justering. Vrid på justerings skruv A för utanpå liggande justering (sida till sida).



B
Justering av djupet. Lossa på skruv B för in och ut justering.



C
Höjd justering. Lossa på höjd justerings skruvarna C för vertikal justering.

A
Outside adjustment. Turn the adjusting screw A for outside adjustment (side to side).

B
Depth adjustment. Undo the screw B for adjustment of the depth.

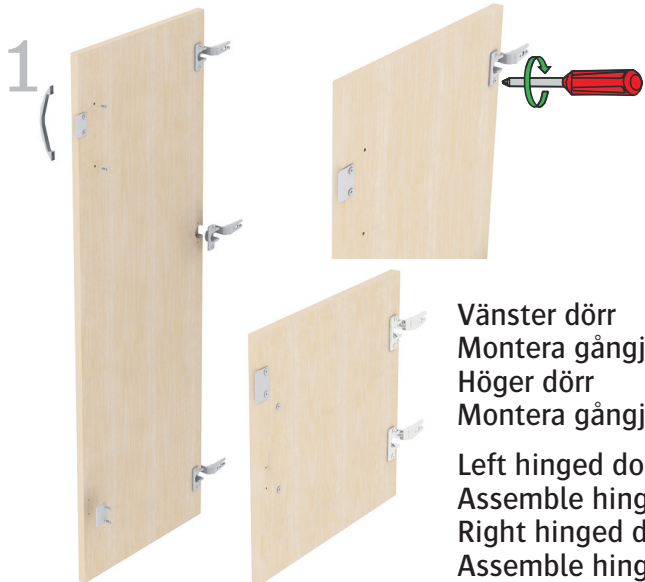
C
Height adjustment. Undo the screws C for vertical adjustment.



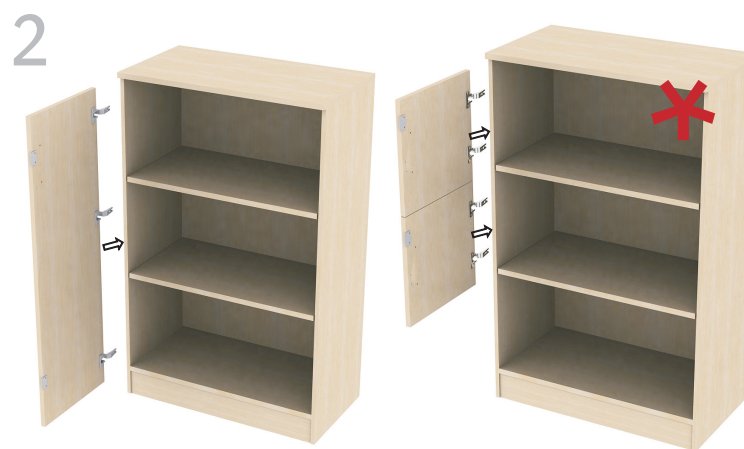
AB Edsbyverken, Box 300, SE-828 25 Edsbyn
Tel/Phone +46 (0)271-27500, Fax +46 (0)271-27501
www.edsbyn.com

Date: 2010-04-30

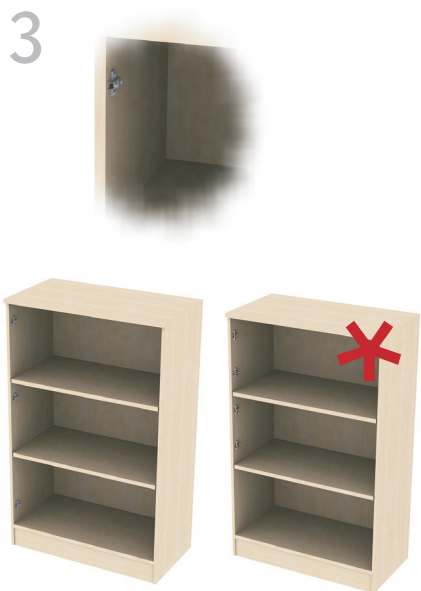
Nr: 00530124



Vänster dörr
 Montera gångjärn, plåtbleck och handtag.
Höger dörr
 Montera gångjärn och handtag.
Left hinged door
 Assemble hinges, tinplate and handle.
Right hinged door
 Assemble hinges and handles.



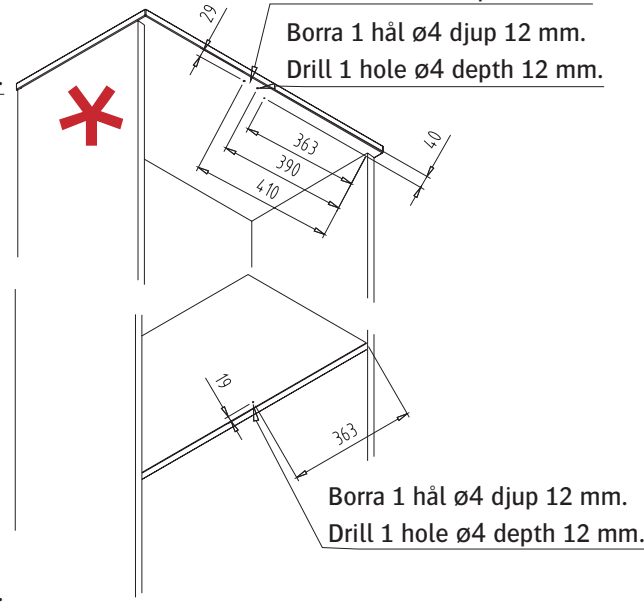
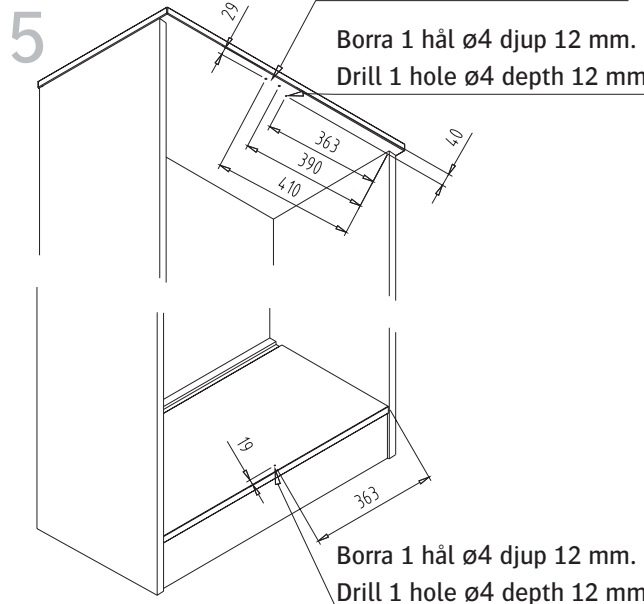
Håll upp dörrarna mot förvaringen och markera var fästplattorna till gångjärnen skall monteras.
Hold up the doors next to the storage and mark where the mounting plates for the hinges are to be mounted.



Montera fästplattorna.
Assemble the mounting plates.



Montera gångjärn/dörrarna i fästplattorna.
Assemble the hinges/doors in the mounting plates.



Bilden visar montering av flera mindre dörrar på skåp.
The picture shows how to assemble several small doors on storage.

