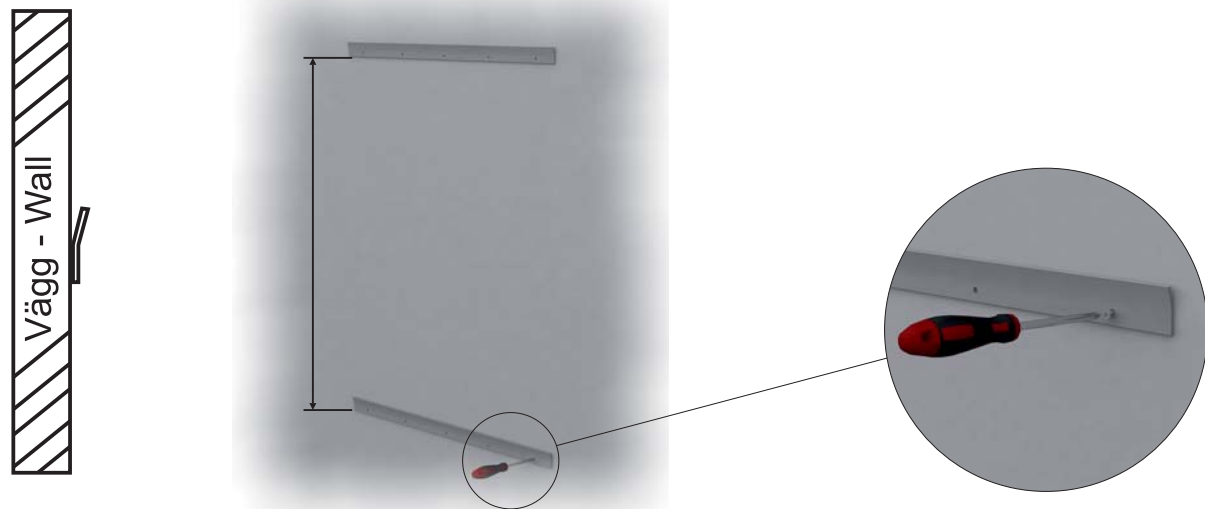


Skrivtavla/Whiteboard

1



Beslag monteras i förborrade hål på skrivtavlan.
Mät och montera beslagen på lämpligt ställe på väggen, exempelvis i reglar. Skruvar medföljer ej.

Assemble fittings in the predrilled holes on the whiteboard.
Measure and assemble the fittings on suitable place on the wall, for example on bolts. Screws not supplied.

2



Häng upp skrivtavlan på beslagen. Se till att skrivtavlan hakar i enligt bild 2 och 3.

Suspend the whiteboard on the fittings. Be sure that the whiteboard suspends according to picture 2 and 3.

3



Monteringsanvisning - Assembly instruction

Piece



Endast beslag medföljer denna förpackning. Införskaffa rätt skruv för materialet i väggen och montera beslaget. Denna upphängning klarar en totalvikt på 100 kg, inkl skåpet. Edsbyverken kan inte göras ansvarig för montaget i väggen om eventuell skada uppstår.

Only fittings are included in this pack. Use a screw made for the material of the wall and assemble the fitting. This suspension is made for a total weight of 100 kg, incl the shelf. Edsbyverken can't be responsible for the assembly on the wall if any damage comes up.



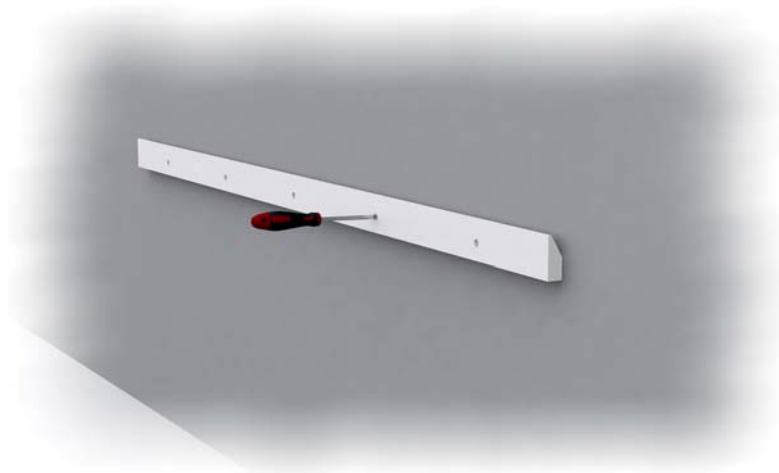
AB Edsbyverken, Box 300, SE-828 25 Edsbyn
Tel/Phone +46 (0)271-27500, Fax +46 (0)271-27501
www.edsbyn.com

Date:	2013-10-22
Nr:	00530207-B

1



Skåp/Cabinet



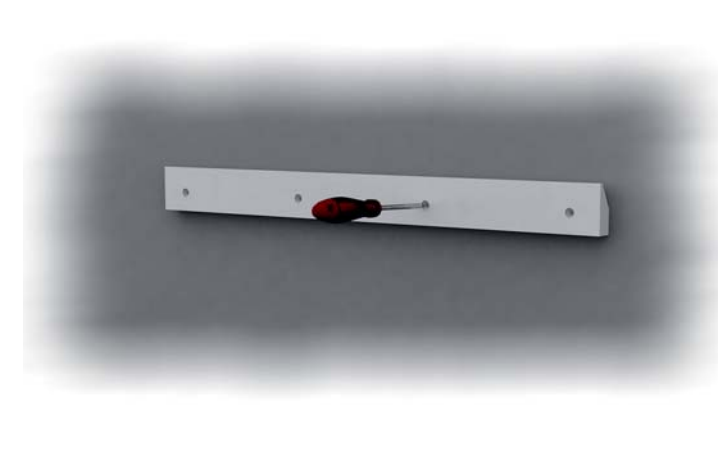
Montera beslaget på lämpligt ställe, exempelvis i reglar. Tänk på att skåpet hamnar högre upp, se punkt 3. Skruvar medföljer ej.

Assemble the fitting on suitable place, for example on bolts. See point 3 to get the total height of the cabinet. Screws not supplied.

1



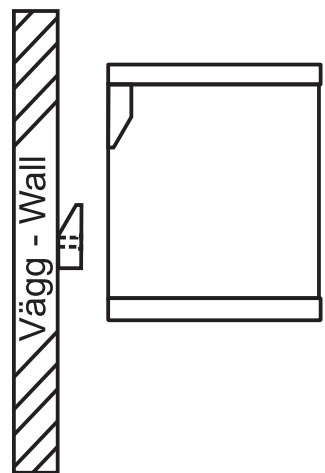
Laptopphylla/Laptop shelf



Montera beslaget på lämpligt ställe, exempelvis i reglar. Skruvar medföljer ej.

Assemble the fitting on suitable place, for example on bolts. Screws not supplied.

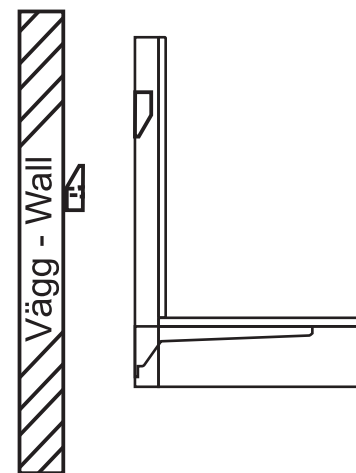
2



Häng upp skåpet på beslaget. Se till att skåpet hakar i enligt bild 2 och 3.

Suspend the cabinet on the fitting. Be sure that the cabinet suspends according to picture 2 and 3.

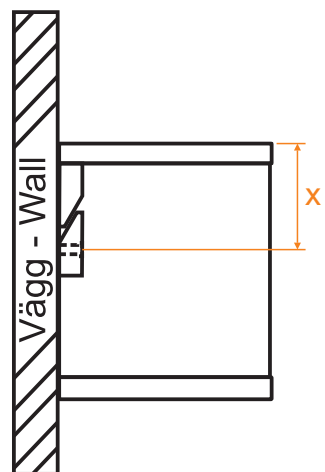
2



Häng upp hyllan på beslaget. Se till att hyllan hakar i enligt bild 2 och 3.

Suspend the shelf on the fitting. Be sure that the shelf suspends according to picture 2 and 3.

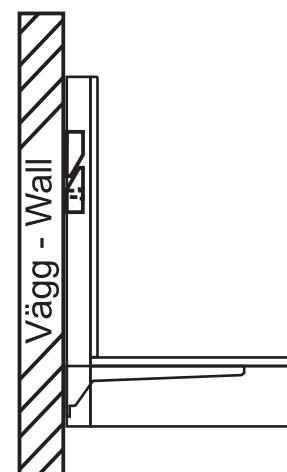
3



x = 92 mm utan glas på toppskivan (98 mm med glas)

x = 92 mm without glass on the top (98 mm with glass)

3



Öppna luckan för att skruva fast de nedre beslagen i väggen.

Open the door to secure the bottom bracket to the wall.