

Monteringsanvisning - Assembly instruction

Continental Storage



AB Edsbyverken, Box 300, SE-828 25 Edsbyn
Tel/Phone +46 (0)271-27500, Fax +46 (0)271-27501
www.edsbyn.com

Date:

2015-10-28

Nr:

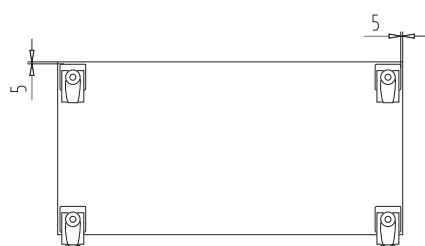
00530248-B

Hjul / Wheels

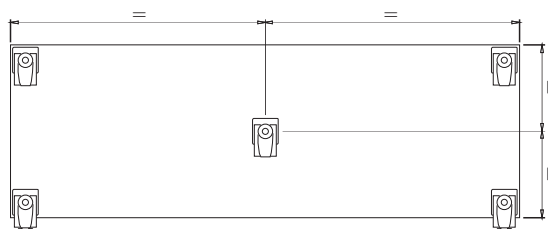


Montera hjulen 5 mm från kanten (ej förborrade hål).
Förvaringar bredare än 800 mm har 5 hjul (se nedan).

Attach the wheels 5 mm from the edge (not pre-drilled holes).
Storages wider than 800 mm has 5 wheels (see below).

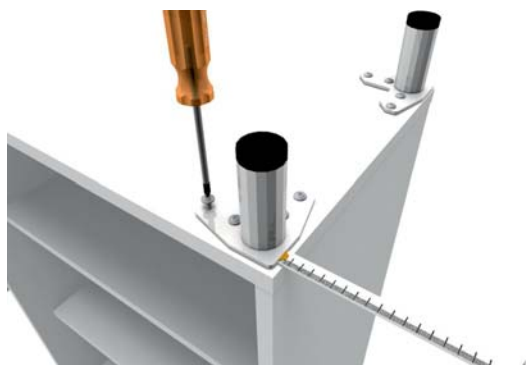


Front



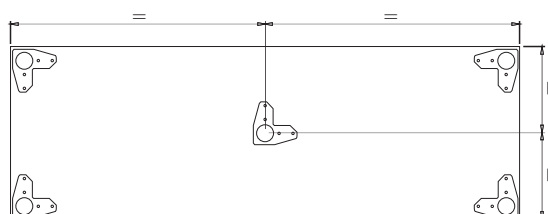
Front

Ben / Legs

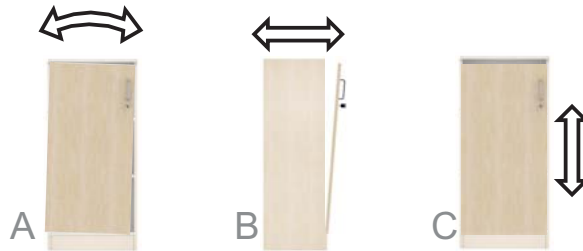
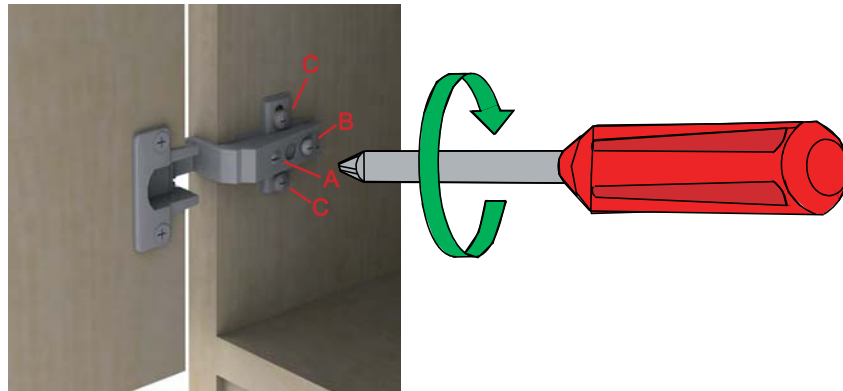


Montera benen 5 mm från kanten (ej förborrade hål).
Förvaringar bredare än 800 mm har 5 ben (se nedan).

Attach the legs 5 mm from the edge (not pre-drilled holes).
Storages wider than 800 mm has 5 legs (see below).



Slagdörr / swing door



A
Justering av dörr för att linjera med sidorna. Vrid på justerings skruv A för justering.

B
Justering av dörrens djup. Lossa på skruv B för in och ut justering.

C
Höjd justering. Lossa på höjd justerings skruvarna C för vertikal justering.

A
Adjusting the door to align with the sides. Turn the adjusting screw A for adjustment.

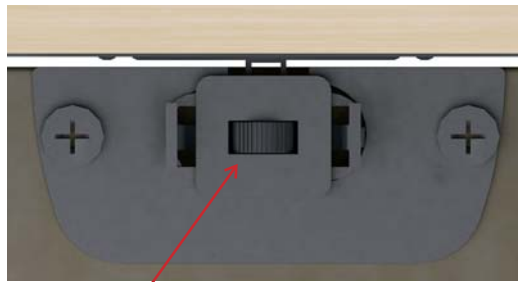
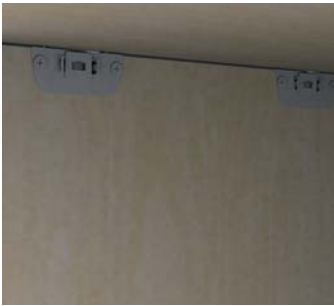
B
Adjustment of the door depth. Undo the screw B for adjustment of the depth.

C
Height adjustment. Undo the screws C for vertical adjustment.

Skjutdörr / sliding door

Vid behov, justera dörrarna så att dessa linjerar mot skåpets sida.

If necessary, adjust the doors so that those align against the cabinet side.



Höjdjustering:
Roterar höger = upp
Roterar vänster = ner

Height adjustment:
Turn right = up
Turn left = down