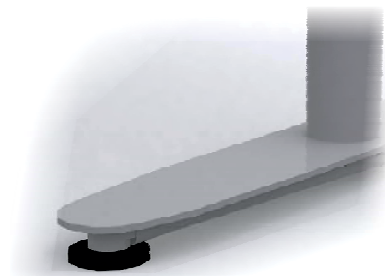


## Monteringsanvisning - Assembly instruction



Lossa vredet och justera bordet till en bekväm arbetshöjd, lås sedan vredet.

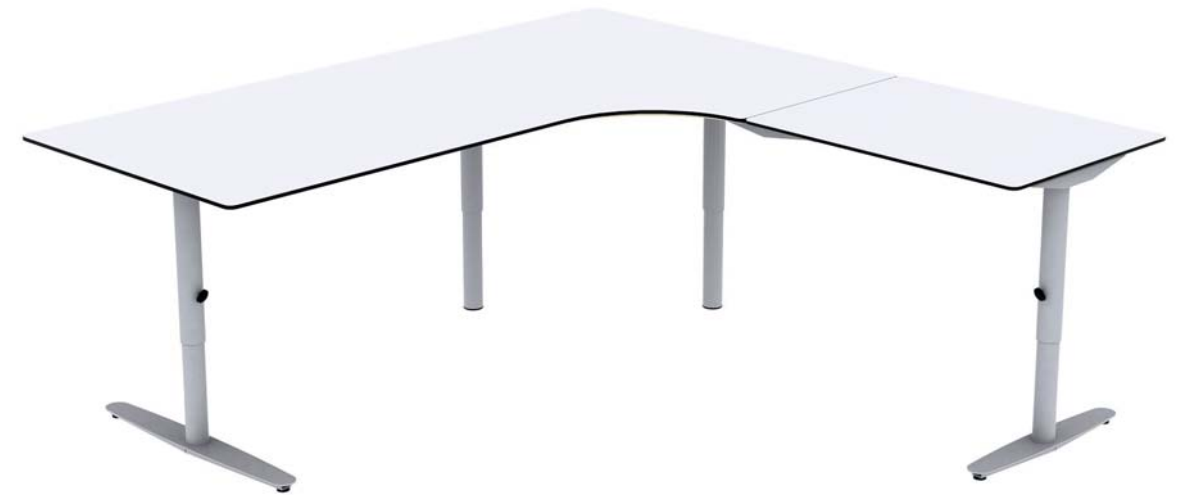
Loosen the knob and adjust the table to a comfortable height, then lock knob.



Vid behov.  
Justera ställfötterna. Max 10 mm.

At need.  
Adjust the adjustable feet. Maximum 10 mm.

ECP kopplade bord  
ECP connected table

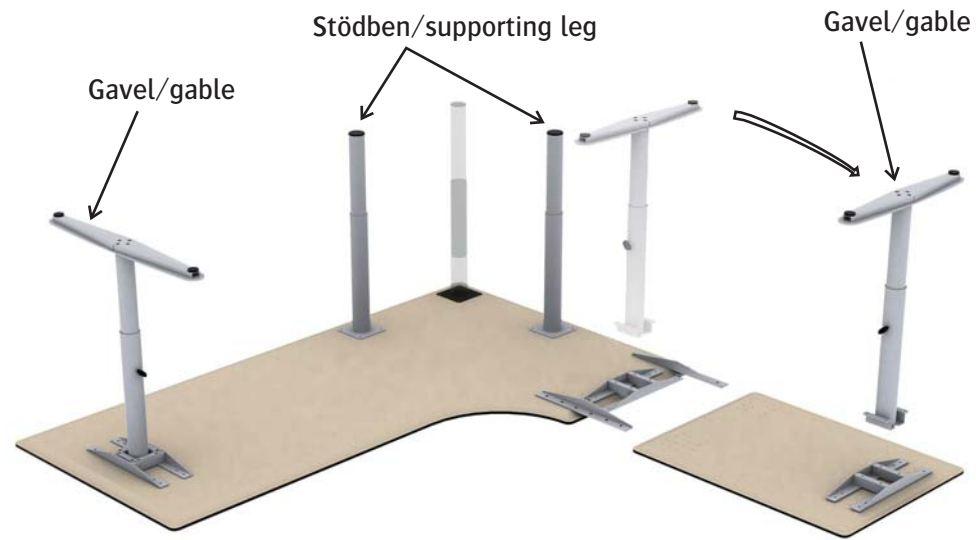
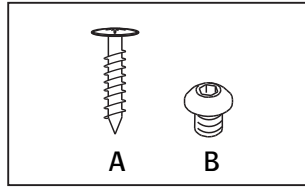


AB Edsbyverken, Box 300, SE-828 25 Edsbyn  
Tel/Phone +46 (0)271-27500, Fax +46 (0)271-27501  
www.edsbyn.com

Date:  
2013-09-11

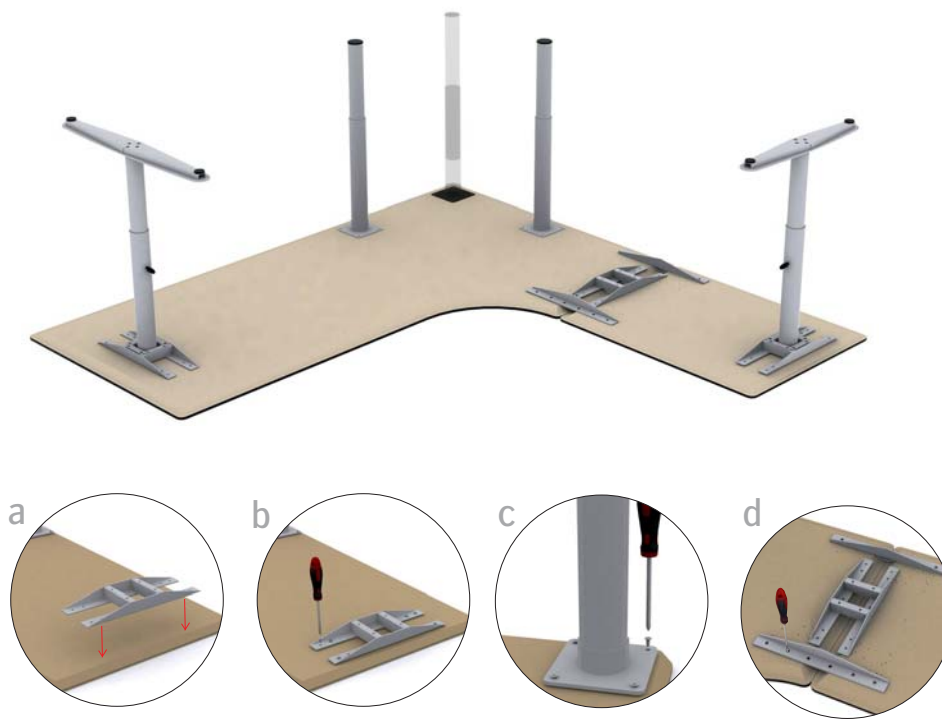
Nr:  
00530181-B

Skivor 600-800 mm / tops with length 600-800 mm



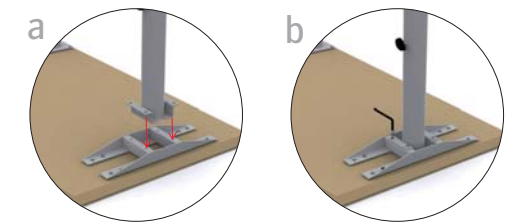
**OBS!**  
Om ni har kompletterat Ert hörnbord med en tillsatsskiva, skall bengaveln som sitter på hörnbordet monteras på tillsatsskivan.

**NOTE!**  
If you have completed your corner desk with an extension top, you should move the leg from the corner desk to the extension top.



Montera skivfästen (10 skruvar per skivfäste), stödben (4 skruvar per stödben) samt kopplingsbeslag (4 skruvar per kopplingsbeslag) med skruv A i de förborrade hålen.

Assemble the table holds (10 screws per gable), supporting leg (4 screws per leg) and connection fittings (4 screws per connection fittings) in the predrilled holes with screw A.



Montera gavlarna med skruv B (4 skruvar per gavel). Vänd därefter på de två borden.

Assemble the gables with screw B (4 screws per gable). Then turn the two tables.

Skivor längre än 800 mm / tops longer than 800 mm



Montera skivfästen (10 skruvar per skivfäste), stödben (4 skruvar per stödben) samt kopplingsbeslag (4 skruvar per kopplingsbeslag) med skruv A i de förborrade hålen.

Vid skivor längre än 800 mm monteras även en gavel i skarven.

Assemble the table holds (10 screws per gable), supporting leg (4 screws per leg) and connection fittings (4 screws per connection fittings) in the predrilled holes with screw A.

Tops longer than 800 mm a gable is needed between the tops.

